

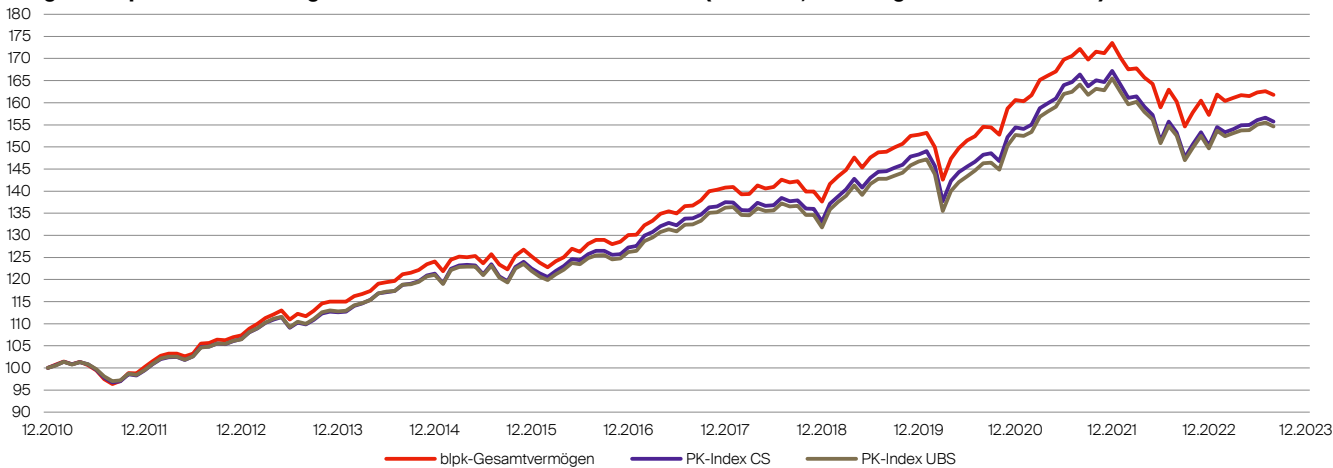
Performance-Statistik 2023

31. August 2023

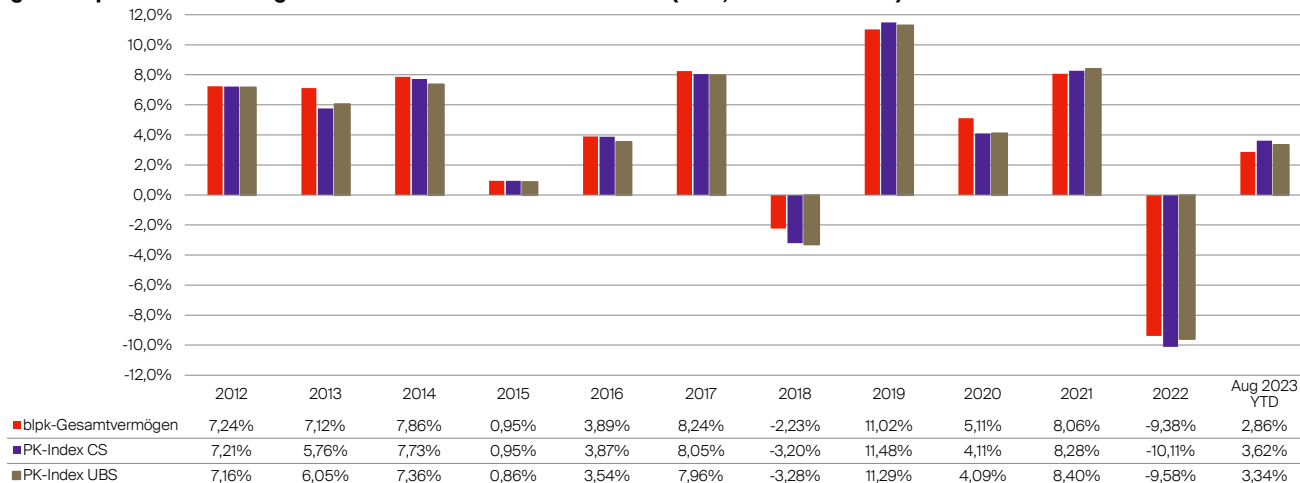
Monat	blpk-Gesamtvermögen	PK-Index CS	PK-Index UBS
Januar	2,93%	2,79%	2,67%
Februar	-0,89%	-0,73%	-0,78%
März	0,42%	0,43%	0,44%
April	0,39%	0,57%	0,42%
Mai	-0,13%	0,06%	0,04%
Juni	0,51%	0,71%	0,78%
Juli	0,17%	0,34%	0,33%
August	-0,52%	-0,57%	-0,57%
September	0,00%	0,00%	0,00%
Oktober	0,00%	0,00%	0,00%
November	0,00%	0,00%	0,00%
Dezember	0,00%	0,00%	0,00%
Kumuliert 2023 year-to-date	2,86%	3,62%	3,34%

PK-Index CS und PK-Index UBS basieren auf Daten von schweizerischen Vorsorgeeinrichtungen, deren Vorsorgewerte bei diesen Banken verwahrt werden. Der PK-Index CS besteht seit 2000 und der PK-Index UBS besteht seit 2006.

Vergleich blpk-Gesamtvermögen mit PK-Index CS und PK-Index UBS (indexiert, Messbeginn Dezember 2010)



Vergleich blpk-Gesamtvermögen mit PK-Index CS und PK-Index UBS (in %, 2012 - 2023 YTD)



Die Wertentwicklung in der Vergangenheit ist kein zuverlässiger Indikator für zukünftige Ergebnisse.